

**EXTRA.NET VPN PROJEKT****Popis klienta**

- Náš klient je velká mezinárodní obchodní a výrobní společnost. Jeho obchodní síť má přibližně 100 koncesionářů rozložených po celé České republice.

**Výchozí situace**

- Klient má privátní pronajaté okruhy mezi centrálou a koncesemi. Síť je velmi stabilní, extrémně zabezpečená, ale pomalá a drahá. Tato síť již není schopná reagovat na nové požadavky.

**Cíl**

- Vytvořit výkonnou a finančně efektivní komunikační síť - Extra.Net VPN – Virtual Private Network přes Internet – bezpečná, rychlá a finančně výhodná
- Tuto síť nainstalovat a dlouhodobě udržovat.

**Definice požadavků**

- Přístup do centrály výrobce – pro dealery I mobilní uživatele.
- Přístup do vlastní sítě dealera
- Přístup mobilních klientů dealera do vlastní sítě a pouze do vlastní sítě
- Přístup z centrály do server dealera
- Zabezpečený přístup do internetu
- Velmi vysoká dostupnost centrály

**Vlastnosti Extranetu**

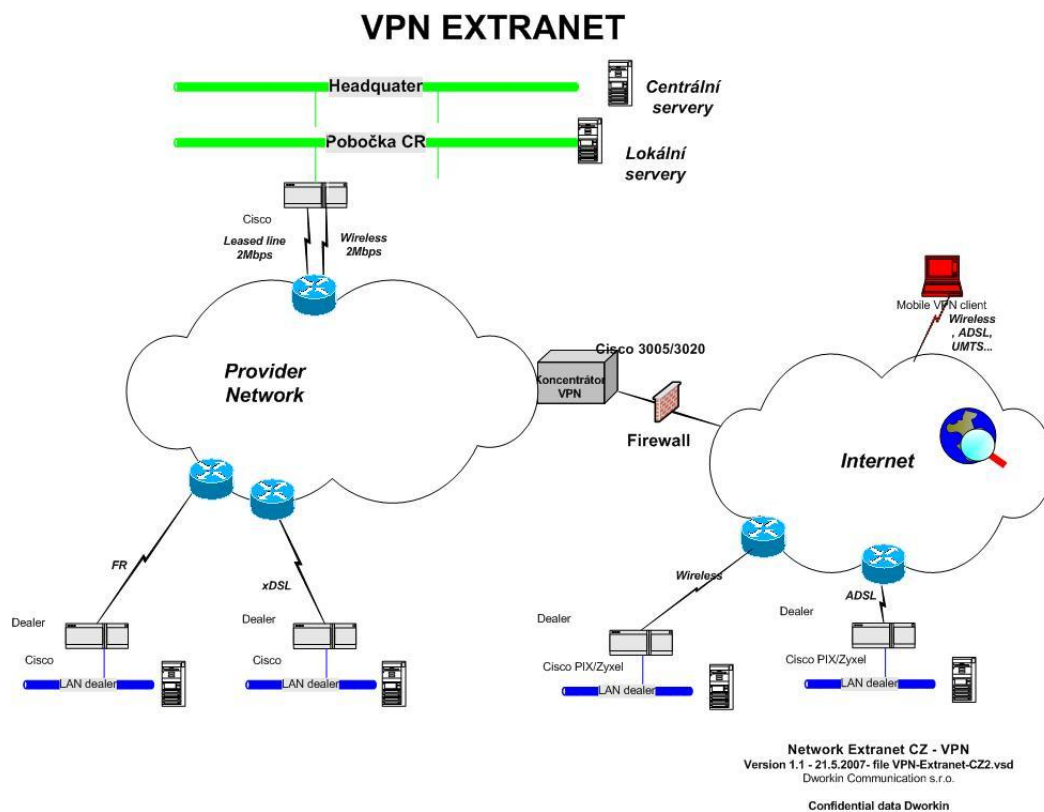
- Orientován na spojení mezi společnostmi
- Používá standardní "Internet" technologie
- Zabezpečený
- Strukturovaný
- Privátní síť otevřená autorizovaným partnerům
- Obchodní síť

# Navržené řešení

## VPN – Virtual Private Network

- VPN technologie je zabezpečená extranet sítí využívající Internet jako přenosové médium
- Je to bezpečné, levné a výkonné řešení

### Schéma sítě



### VPN Centrála

VPN Centrála je postavena na Cisco technologiích. Žádné jiné řešení nevyhovělo všem požadavkům – a kupodivu vyšlo toto řešení nejlevněji.

### Koncesionář

Přístup z pevné sítě LAN:

DWC s.r.o.  
Prvního pluku 621/8a  
ICO:25628551



186 00 Praha 8  
OR:M.O.S. Praha C-56144 ze dne 3.12.1997

Tel/Fax: 226804398  
email: info@dwc.cz  
www.dwc.cz

Primární linka: LL, xDSL, Wireless, Wifi...

Backup (volitelný): ISDN

HW klient: je založen na Zyxel nebo Cisco technologiích

Mobilní přístup:

Jakákoli internetová linka: xDSL, ADSL, RTC, ISDN, GPRS, CDMA, UMTS.....

SW klient: Cisco VPN client

## Závěr

Realizovali jsme pro našeho klienta kompletní VPN řešení

- Infrastructura
- Instalace
- HelpDesk
- Údržba a dohled

Tato síť odpovídá na všechny požadavky a je schopna reagovat i na budoucí požadavky. Přenosová rychlost se zvýšila nejméně 10x a přitom současně klesla cena.

**Finanční návratnost** byla mezi 3 a 11 měsíci v závislosti na rychlosti a technologii linek.